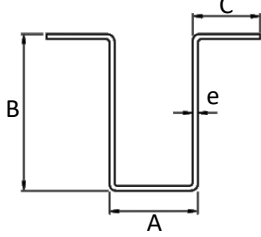
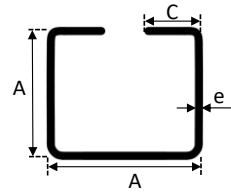
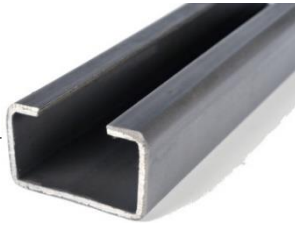
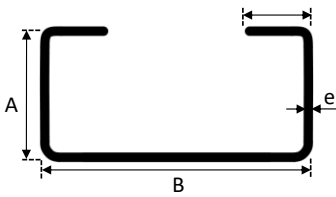


PERFIL OMEGA



	A (mm)	B (mm)	C (mm)	e (mm)	Acabado
	30	40	20	1,5	Acero galvanizado
	30	40	20	2	Acero galvanizado
	30	60	20	2	Acero galvanizado
Bajo pedido	25-80	25/30/40	15	1,5-2,5	Acero Galvanizado, Decapado e Inox
	25-70	25/30/40/50	15	1,5-2,5	Acero Galvanizado, Decapado e Inox
	25-60	25/30/40/50	≤20	1,5-2,5	Acero Galvanizado, Decapado e Inox
	25-50	20/30/40/50/60	≤25	1,5-2,5	Acero Galvanizado, Decapado e Inox

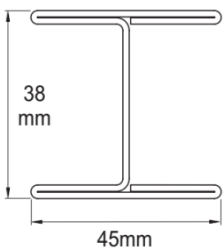
PERFIL TUBO ABIERTO



A (mm)	B (mm)	C (mm)	e (mm)	Acabado
30	30	9,5	1,5/2	Acero Galva y Decapado
30	50	15	3	Acero Galva y Decapado
50	120	15	3	Acero Galva y Decapado
50-80*	140-300*	8-20*	1,5-3*	Acero Galva y Decapado

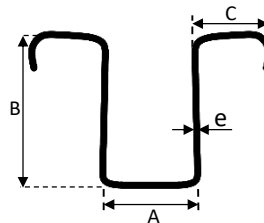
*bajo pedido

PERFIL "H"



Espesor (mm)	Peso (Kg/m)	Acabado
1	1,610	Acero Galvanizado

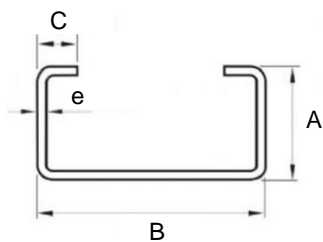
PERFIL INVERNADERO



A (mm)	B (mm)	C (mm)	e (mm)	Acabado
25	40	25	1,5-2	Acero Galvanizado
25-50*	40	≤25	1,5-2,5	Acero Galvanizado, Decapado e Inox

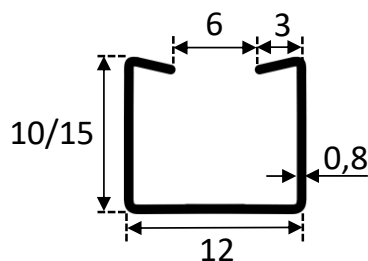
*bajo pedido

PERFIL "U" CERRADA



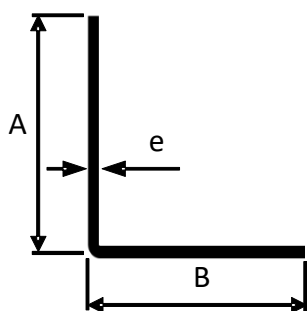
A (mm)	B (mm)	C (mm)	e (mm)	Acabado
10	20	3,5	1,2	Acero Galvanizado

PERFIL JUNQUILLO TRA2



A (mm)	Peso (Kg/m)	Acabado
10	0,210	Acero Galva y laminado en frío
15	0,270	Acero laminado en frío

PERFIL "L"



A* (mm)	B* (mm)	e* (mm)	Peso (Kg/m)	Unid. por paquete	Acabado
15	15	1,5	0,316	525	Acero Laminado en frío
20	20	1,5	0,433	400	Acero Laminado en frío y Galvanizado
20	20	2,0	0,562	250	Acero Decapado y Galvanizado
25	25	1,5	0,550	300	Acero Laminado en frío y Galvanizado
25	25	2,0	0,722	200	Acero Decapado y Galvanizado
30	30	1,5	0,667	280	Acero Laminado en frío y Galvanizado
30	30	2,0	0,879	200	Acero Decapado y Galvanizado
35	35	1,5	0,761	220	Acero Laminado en frío y Galvanizado
35	35	2,0	1,030	160	Acero Decapado y Galvanizado
40	20	2,0	0,874	160	Acero Decapado
40	40	1,5	0,901	140	Acero Laminado en frío
40	40	2,0	1,186	110	Acero Decapado y Galvanizado
50	50	2,0	1,507	110	Acero Decapado y Galvanizado
60	30	3,0	1,980	100	Acero Decapado
60	60	3,0	2,680	75	Acero Decapado