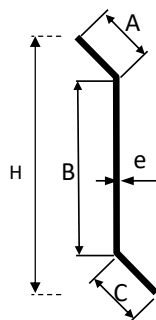


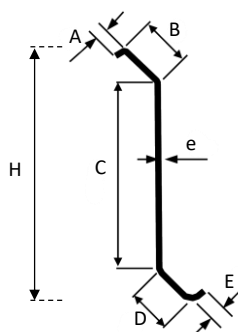
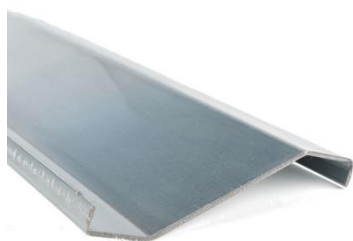
Lamas celosía metálica

CELOSÍAS Z-3



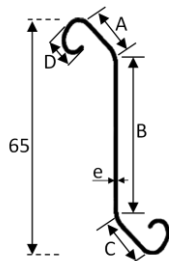
AxBxC - e (mm)	H (mm)	Peso (Kg/m)	Acabado
15x45x15 - 1,5	71	0,895	Acero Galvanizado, Decapado e Inoxidable
15x45x15 - 2	71	1,193	Acero Decapado
15x30x15 - 1,5	57	0,710	Acero Galvanizado y Decapado
17x31x17 - 1,5	57	0,760	Acero Decapado
20x53x20 - 1,5	83	1,100	Acero Galvanizado y Decapado

CELOSÍAS Z-5



AxBxCxDxE - e (mm)	H (mm)	Peso (Kg/m)	Acabado
3x11x45x11x3 - 1,5	64	0,895	Acero Galvanizado y Decapado
11x24x63x24x11 - 2	106	2,000	Acero Galvanizado y Decapado
11x24x77x24x11 - 2	120	2,245	Acero Galvanizado y Decapado
11x24x98x24x11 - 2	140	2,575	Acero Galvanizado y Decapado

CELOSÍAS Z CON RIZO



AxBxCxD- e (mm)	Peso (Kg/m)	Acabado
15x45x15x10 - 1	0,864	Acero Galvanizado y Decapado
15x45x15x10 - 1,5	1,295	Acero Galvanizado y Decapado

U RANURADA*



Medidas	Celosía	Lamas/metro	Peso (kg/m)	Acabado
20X45X20 - 1,5	Z-15X45X15	18	0,883	Acero Galvanizado y Decapado
10x40X10 - 1,5	Z-17X31X17	25	0,672	Acero Decapado

MARCOS CIEGOS Y RANURADOS*



Tipo Marco	Celosía	Medidas	Lamas/metro	Peso (kg/m)	Acabado
Ranurado	Z-15x45x15	51x30	17	1,354	Acero Galvanizado y Decapado
Ranurado	Z-15x45x15 con rizo	51x30	15	1,354	Acero Galvanizado y Decapado

*Además de estas marcaciones especiales, disponemos de perfiles "U" para todos nuestros modelos de celosía.